

BOLETIN MEMBRESIA Zona 19b (23B)

Para crecer y ser más en cantidad y efectividad

JULIO 2008

ROTARY INTERNATIONAL MEMBERSHIP COORDINATION



Estimados AmigAs y Amigos Gobernadores

Junto con entregarles el más caluroso y fraternal saludo a cada uno de ustedes, que están comenzando, de verdad, a dirigir los destinos de sus Distritos Rotarios, aprovecho de decirles que los RRIMC estamos a vuestra absoluta disposición para cooperarles en todas aquellas materias que ustedes estimen conveniente, así como, en todos los eventos de la envergadura que sea y que crean sea conveniente contar con nuestra experiencia y preparación temática entregada por Rotary.

El ofrecimiento anterior se basa en que estamos absolutamente comprometidos con el Crecimiento y Desarrollo del Cuadro social en nuestra Zona, no solo hemos adquirido un compromiso de trabajo con el Presidente Dong Kurn Lee y su programa de llegar a la meta del 1.300.000 socios, sino que tenemos un compromiso con nuestros pares rotarios de esta América Morena para fortalecer sus clubes y distritos, lo cual nos debería dar mayor presencia a nivel de Rotary Internacional, especialmente para dar valor a nuestras posiciones en el concierto mundial y no seguir siendo comparsas.

La experiencia de dos años en esta labor y el conocimiento acumulado de tantas visitas, seminarios, y encuentros en cada uno de los rincones rotarios de nuestros países, nos permiten asegurar que es absolutamente posible **Crece sobre la metas estimadas**, solo hace falta la decisión de hacerlo con las estrategias adecuadas y la dedicación pertinente.

Hemos visto como se van rompiendo paradigmas y posiciones fatalistas sobre el futuro de nuestros clubes, hemos visto como clubes que estaban en etapa Terminal hoy se elevan sobre los 20 socios, con una visión diferente y con un poco de esfuerzo; lo mismo se da para varios distritos que tenían los días contados, hoy son fuertes, pasaron la meta de los 1.000 socios y van por mas. Eso nos hace asegurar que si se QUIERE, SE PUEDE, si no se quiere...; para eso también tenemos muchos ejemplos, lamentablemente.

Sabemos que la tarea inmediata es recuperar aquellos clubes terminados por falta de pago, deseamos que logren generar en esos clubes y sus socios el grado de compromiso necesario para rápidamente re instalarlos, de manera que podamos poner todos los esfuerzos en el crecimiento de sus clubes y distritos, para HACER REALIDAD LOS SUEÑOS de un Rotarismo Latinoamericano fuerte y en acción de servicio permanente
Un Abrazo para todos DE SU AMIGO



Francisco

SITUACION MEMBRESIA ZONAS 19b (23b), 21c

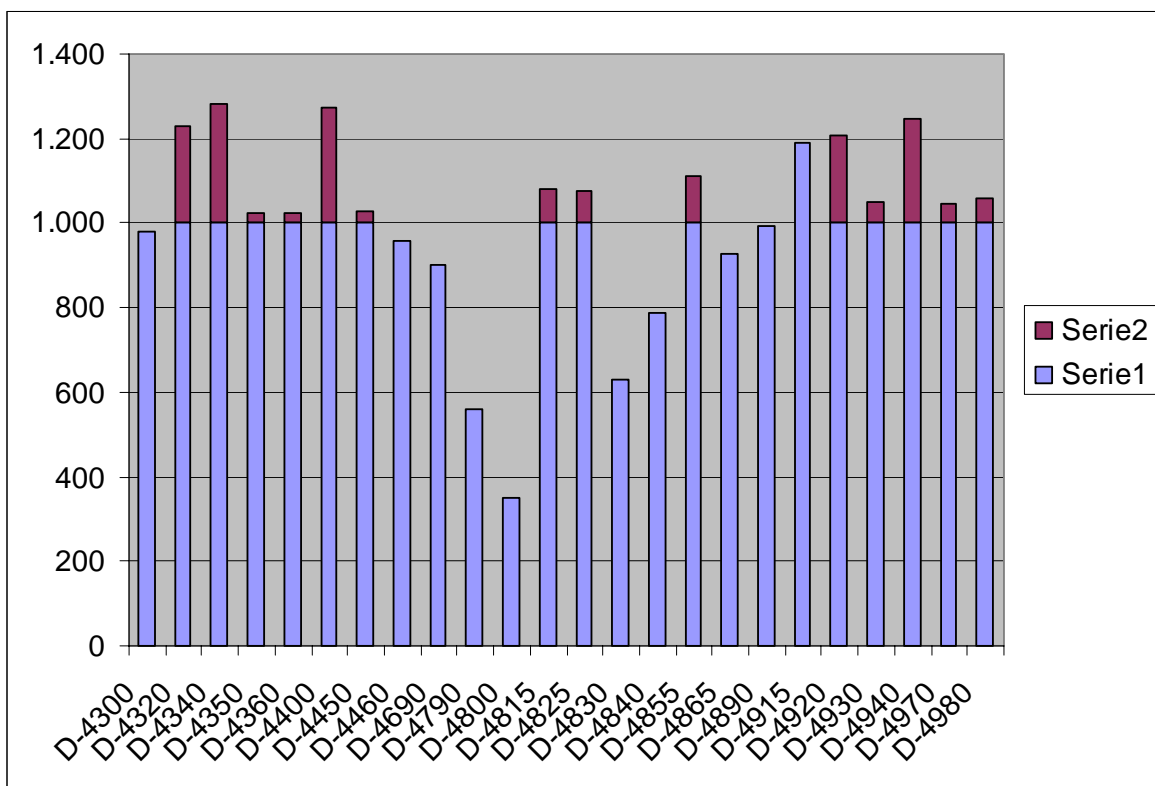
DISTRITO	N° CLUBES		N° SOCIOS		Movimiento	
	24.10.07		24.10.07		CREC.	%
44	2	2	29	29	0	0,0
4300	46	46	981	981	0	0,0
4320	67	67	1.229	1.229	0	0,0
4340	61	61	1.282	1.282	0	0,0
4350	58	58	1.025	1.025	0	0,0
4360	49	49	1.022	1.022	0	0,0
4400	60	60	1.273	1.273	0	0,0
4450	55	55	1.029	1.029	0	0,0
4460	44	44	958	958	0	0,0
4690	37	37	901	901	0	0,0
4790	31	31	559	559	0	0,0
4800	26	26	350	350	0	0,0
4815	63	63	1.081	1.081	0	0,0
4825	54	54	1.078	1.078	0	0,0
4830	37	37	630	630	0	0,0
4840	38	38	787	787	0	0,0
4855	66	66	1.110	1.110	0	0,0
4865	55	55	927	927	0	0,0
4890	43	43	993	993	0	0,0
4915	72	72	1.192	1.192	0	0,0
4920	62	62	1.206	1.206	0	0,0
4930	45	45	1.046	1.046	0	0,0
4940	63	63	1.248	1.248	0	0,0
4970	45	45	1.046	1.046	0	0,0
4980	42	42	1.060	1.060	0	0,0
TOTALES	1.221	1.221	24.042	24.042	0	0,0

OBS: Dada la modificación geográfica sufrida por algunos Distritos, tomaremos como base Julio/2008, para ir conociendo el accionar en el Desarrollo del Cuadro social de cada Distrito.

Como Contactarnos

EGD FRANCISCO SOCIAS - RRIMC ZONA 19b
GRANJA OSIRIS 25 - CASILLA 413, LOS ANGELES – BIO BIO CHILE
F: 56 43 363178 © 56 43 363025 (O) FAX: 56 363350 © 56 43 369242 (O)
EMAIL: fsocias@ctcinternet.cl fsocias@gmail.com

**ESTADISTICAS DE MEMBRESIA
GRAFICA DE LA SITUACION DE SOCIOS POR DISTRITO
AL 24 DE JULIO 2008**



AVISO IMPORTANTE

AMIGOS GOBERNADORES, LES PIDO CON ESPECIAL ATENCION, QUE PROMUEVAN LA PARTICIPACION DE LOS ROTARIOS DE SUS DISTRITOS EN LA **CONFERENCIA PRESIDENCIAL DEL 2008**, A REALIZARSE EN LA CIUDAD DE **BUENOS AIRES, ARGENTINA., LOS DIAS 8 Y 9 DE AGOSTO**. ESPECIALMENTE INVITADOS ESTAN LOS GOBERNADORES EN EJERCIO, ELECTOS Y NOMINADOS, JUNTO A LOS PRESIDENTES DE LOS COMITES DISTRITAL DE SOCIOS Y EXTENSION Y A TODOS LOS LOIDERES ROTARIOS QUE ESTEN INTERESADOS EN CAPACITARSE ADECUADAMENTE FRENTE A **LOS NUEVOS DESAFIOS DE ROTARY**.

A Continuación comparto con ustedes Encuesta que confeccionamos para ser operativa, les podría ser útil para el Plan Estratégico de sus Clubes.

**PAN DE LIDERAZGO EN EL CLUB
FORMULARIO BASICO DE ENCUESTA PARA PROGRAMACION
PLAN TRIENAL**

Esta encuesta tiene como objetivo básico obtener el pensamiento, los deseos y ponencias de todos los integrantes del club sobre los aspectos fundamentales que implica este cambio de administración, proyectados en el trienio. Por ello es muy importante la participación efectiva y democrática de todos sus socios.

I.-ADMINISTRACION DEL CLUB

1.1.- Programas

- Cree usted, que el Club debe tener Programas todas las semanas: _____Si
_____No

- Si respondió Si, esta de acuerdo que el calendario de los Programas debe entregarse a los socios semestralmente: Si_____No_____

- Cree conveniente que el programa de las 4 reuniones del mes, debe ser repartido en los Temas: 1ª Rotario, 2ª Interés General, 3ª Ocupación, 4ª Compañerismo: _____Si _____No

1.2.-Cuota Social

- Cree usted que el monto de la Cuota Social debería definirse para el trienio: Si_____No_____

- Cree usted que el monto de la Cuota Social debe incluir, además de los aportes sociales reglamentarios, el aporte base del Club para La Fundación Rotaria:_____Si_____No

1.3.-Capacitación Rotaria

- Cree usted que el Club debe tener un Programa de Capacitación Rotaria permanente: Si_____No_____

- Cree usted que el Club debería financiar en parte, la participación de delegados a los eventos de Capacitación Rotaria Distrital: Si_____No_____

II.-RELACIONES PÚBLICAS

2.1.-Cree usted que el Club debe tener un encargado de RRPP permanente: Si_____No_____

2.2.- Esta de acuerdo con que el Club debe emitir un Boletín Periódico de sus actividades: Si_____No_____

2.3.- Esta de acuerdo con que el Club confeccione una página web: Si_____No_____

2.4.-Le gustaría que el Club participe de un Hermanamiento Internacional dentro del programa de Intercambio Rotario de Amistad: Si_____No_____

III.- CUADRO SOCIAL

3.1.-Usted esta de acuerdo con que el Club defina el perfil de Socio, antes de establecer un Plan de Crecimiento: Si____No____

3.2. Para establecer un Plan de Crecimiento Trienal, que sea coherente con la realidad del Club, con énfasis en la Retención e Incorporación de Socios, que cantidad de Socios le parece a usted que debería llegar a tener el Club en forma equilibrada:_____Socios.-

3.3. Cual es, según usted la actividad que el club debería mejorar sustancialmente para lograr este crecimiento:

____Mejorar la Calidad de la Reunión

____Definir claramente la duración de la Reunión

____Modificar el horario de la Reunión

____Dar a conocer el programa previo de la Reunión

____Hacer proyectos de servicio de mayor envergadura social y más participativa.

____Mantener informados a los socios de todas las actividades.

____Capacitar a todos los socios en el conocimiento de Rotary

IV.-LA FUNDACION ROTARIA

4.1.-Esta de acuerdo en que el Club tenga en el trienio, a lo menos, un Proyecto de servicio que sea cofinanciado como Subvención Compartida por La Fundación Rotaria: Si____No____

4.2.-Usted apoyaría un programa que permitiera que el Club aporte anualmente USD 100 per capita a La Fundación Rotaria: Si____No____

4.3.-Esta de acuerdo que el Club debiera patrocinar anualmente a un postulante al IGE: Si____No____

4.4.- Esta de acuerdo a que el Club patrocine a jóvenes que participan en el programa de Intercambio Internacional de Jóvenes: Si____No____

V.-PROYECTOS DE SERVICIO

5.1.- Cual es el área de Desarrollo Humano que le gustaría que el Club priorizara sus Proyectos de Servicio en este trienio.

____Educación

____Salud

____Medio Ambiente

____Viviendas

____Apoyo al Adulto Mayor

5.2.- En el área de Desarrollo Humano, que acciones le gustaría que el club emprendiera para este trienio:

- Campaña de Prevención del SIDA
- Campaña de Prevención de Drogadicción
- Capacitación a Jóvenes
- Reconocimiento a Trabajadores
- Reconocimiento a Profesionales
- Campañas Medioambientales

5.3. Usted esta de acuerdo que el Club debe apoyar la participación de jóvenes en los programas de Rotary: Si No

5.4.- En cuales programas para jóvenes debería involucrase el Club:

- Formación de Club INTERACT
- Formación de Club ROTARACT
- Envío de jóvenes a RYLA
- Intercambio Internacional de Jóvenes