

# BOLETIN MEMBRESIA Zona 19b (23B)

## Para crecer y ser más en cantidad y efectividad

NOVIEMBRE

2008

### ROTARY INTERNATIONAL MEMBERSHIP COORDINATION



#### Estimados Gobernadores

Nos parece que, para que el asistir a eventos de capacitación rotaria sea realmente una actividad productiva, debemos siempre hacer una reflexión sobre los temas tratados y en que medida la obtención y potencial aplicación de estos conocimientos y experiencias, nos ayudarán en fortalecer la situación de nuestros clubes y distritos. No es gratis participar en ellos, por eso la debemos considerar como una inversión personal, con miras a fortalecer nuestro club o distrito.

Para ser consecuente con el pensamiento anterior, nos permitiremos enunciar aquellas ideas fuerzas, opiniones, posiciones y/o experiencias que nos quedaron retenidas en nuestras mentes y que es posible nos orienten para mejorar y fortalecer nuestra célula básica de participación rotaria, como es el club.

Lo anterior nace de la participación en las capacitaciones de los Gets, Seminario Regional de Desarrollo del Cuadro Social y en el Instituto Rotary de Chiclayo, recientemente finalizado.

**Contradicción Vital:** Presiones para Crecer versus Mejorar la Calidad de nuestros socios para generar un Club Rotario Eficaz.

Veamos primero las **presiones** o **metas** que enfrentamos:

- a- Mantener nuestros Distritos con un mínimo de 1.000 rotarios al 31 de diciembre del 2008.
- b- Meta del Presidente D. K. Lee para el Cuadro Social, Crecimiento del 10% neto en el año rotario 2008-2009.
- c- Meta de los Directores de laS Zonas, 100.000 socios para América Latina.
- d- Propuesta de la Junta Directiva para ser vista en el COL 2010, número mínimo de socios para los Distritos 1.200 socios.
- e- Sugerencia de la Junta Directiva para que los Distritos que tengan menos de 20 socios por club en promedio no puedan crear nuevos clubes rotarios.

Ahora algunas ideas fuerzas, opiniones, posiciones y/o experiencias para mejorar la calidad de socios y fortalecer nuestros clubes para que sean Clubes Rotarios Eficaces:

- 1- Asumir que el Rotario se debe formar, no nace, y que es labor fundamental de nuestro club transformar al ciudadano propuesto o ingresado, en un Rotario real.
- 2- Hacer que nuestros Clubes Rotarios sean Atractivos para nuestros socios y especialmente para los potenciales socios, a través de:

- i. Mejorar los Programas Semanales de nuestros clubes.
  - ii. Generar Proyectos de Servicio de mayor magnitud que tengan un real impacto social en nuestras comunidades, y con una mayor duración.
  - iii. Implementar el Plan de Liderazgo del Club en forma eficiente y bien planificada.
  - iv. Invitar a participar en nuestros clubes a personas que junto con una evidente vocación de servicio, tengan capacidad de manejar su tiempo, una posición económica que les permita contribuir efectivamente para con las comunidades mas carenciados, una posición social, cultural, de contactos profesionales y empresariales que garantice capacidad de gestionar acciones en beneficio de las obras sociales del club, y que puedan entregar a los clubes tiempo de calidad.
  - v. Hacer respetar las normas del Manual de Procedimiento relacionadas con el estado de pagos y asistencia de los socios, sin perjuicio de poder realizar innovaciones en algunas otras áreas para hacer más atractivo nuestro Club.
- 3- Preocuparse de dar un espacio real de formación rotaria y participación a todos los socios que ingresaron en nuestros clubes obedeciendo la idea de salvar nuestros distritos. Es absolutamente necesario que los transformemos en rotarios en el breve plazo, haciéndoles ver todo lo que implica ser rotarios, desde los objetivos, principios rectores, hasta las obligaciones pecuniarias y de asistencia. Esto referido especialmente a las esposas de rotarios que tomaron la decisión de apoyarlos para fortalecer las cifras del club, es momento de respetarles y reconocerles su gran dedicación a la causa rotaria por mucho tiempo, se sugiere hacer un programa especial para eso, con énfasis en una participación real en el club.
  - 4- Se insta a los clubes rotarios que se definieron como padrinos de nuevos clubes formados con alguna prisa, sobre la base del salvar el distrito, a asumir en plenitud la obligación de acompañarles a lo menos los dos primeros años para apoyar la formación de rotarios sabedores de las responsabilidades, compromisos y funcionamiento de los clubes rotarios en el mundo.
  - 5- Se insta a los clubes rotarios a generar estrategias para incorporar en el breve plazo a jóvenes profesionales para disminuir la edad promedio de los clubes, establecer las sucesiones de los cargos, y proyectar al club de mejor manera en la comunidad. Esto de preferencia referido a los jóvenes ex interactianos, rotaractianos y becarios.
  - 6- Se insta a los clubes a generar estrategias para atraer nuevos socios sobre la base de mostrar obras y acciones efectivas que los clubes han realizado en beneficio de la comunidad, como una manera de llegar al corazón y los sentimientos de los posibles candidatos, y no solo al estomago como pasa hoy en que solo se invita a comer.

Amigos, ideas y experiencias como estas existen muchas, pero lo que realmente debe existir en nosotros y en nuestros clubes es la Actitud Pro activa para implementarlas realmente, con dedicación y firmeza, sabiendo que no es fácil seguir estas acciones, pero que si no nos decidimos ahora a hacerlas seremos con seguridad, espectadores del cortejo funerario de nuestro querido club rotario.

Con alguna intencionalidad pusimos como titulo del análisis **Contradicción Vital:** Presiones para Crecer versus Mejorar la Calidad de nuestros socios para generar un Club Rotario Eficaz. La verdad que somos unos convencidos que no se trata de una contradicción vital esta situación, sino que realmente se trata de una oportunidad para que nuestros clubes cumplan el rol que deben tener, nada más que eso. Los Clubes Rotarios Eficaces, fueron y deben volver a ser La Institución de Servicio de nuestra Comunidad, no Una de Las, como lo son ahora varios de nuestros clubes rotarios.

Lamentablemente en algún punto de la historia de nuestros clubes, comenzó a gestarse esta situación que hoy nos aqueja y que nos impide sentirnos completamente a gusto en ellos, a pesar de la notable historia de servicio y realizaciones que cada club tiene. Debemos recuperar ese legítimo orgullo de sentirnos Rotarios, y hacer ver a quien nos pregunte la grandeza de nuestra institución y demostrar que quien ingresa a Rotary se le honra con pertenecer a él, y no al revés como muchas veces ocurre, lo que inclusive atenta hasta para darle a conocer sus obligaciones pecuniarias con Rotary.

Amigos que estas situaciones no nublen el cielo rotario, despejemos esas absurdas nubes, con trabajo, motivación personal, dedicación, compromiso y responsabilidad, todo aquello que hizo grande a nuestro club y que lo volverá a poner en el camino de recuperar su identidad y liderazgo, porque Rotary lo merece y porque nosotros y los que vienen detrás lo merecemos.

Estamos convencidos que la única forma de trabajar es en equipo, con metas claras, objetivos específicos y adecuada planificación y uso de los recursos, y con una dedicación plena para hacer de este nuestro Sueño Rotario una REALIDAD  
Un Abrazo para todos de SU AMIGO



Francisco

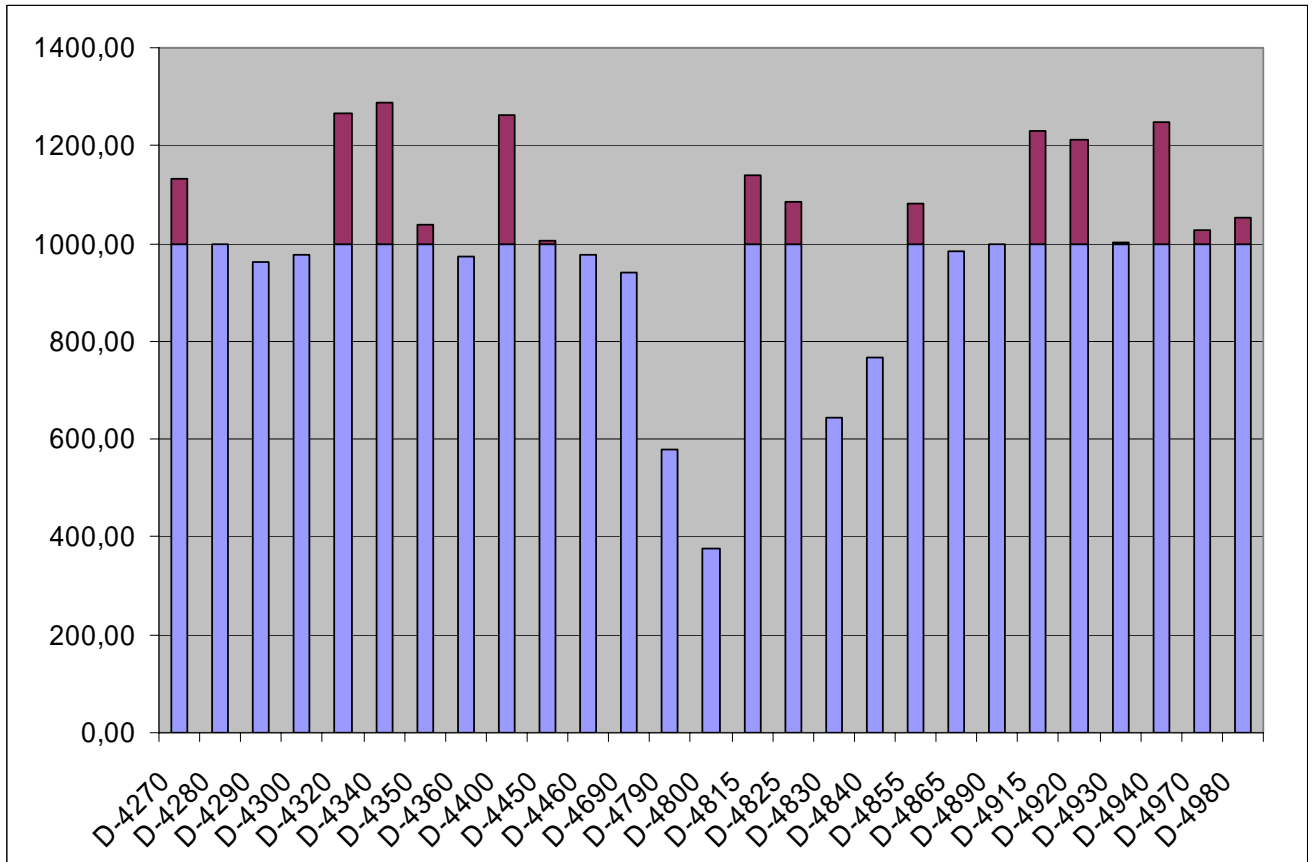
<b>SITUACION MEMBRESIA ZONAS 19b (23b), 21c</b>						
<b>DISTRITO</b>	<b>Nº CLUBES</b>		<b>Nº SOCIOS</b>		<b>Movimiento</b>	
	<b>24.07.08</b>	<b>26.11.08</b>	<b>24.07.08</b>	<b>26.11.08</b>	<b>CREC.</b>	<b>%</b>
44	2	2	29	29	0	0,0
4300	46	46	981	975	-6	-0,6
4320	67	67	1.229	1.265	36	2,9
4340	61	61	1.282	1.287	5	0,4
4350	58	58	1.025	1.038	13	1,3
4360	49	49	1.022	974	-48	-4,7
4400	60	59	1.273	1.261	-12	-0,9
4450	55	55	1.029	1.005	-24	-2,3
4460	44	44	958	978	20	2,1
4690	37	38	901	939	38	4,2
4790	31	32	559	580	21	3,8
4800	26	29	350	377	27	7,7
4815	63	65	1.081	1.139	58	5,4
4825	54	56	1.078	1.085	7	0,6
4830	37	37	630	644	14	2,2
4840	38	38	787	767	-20	-2,5
4855	66	66	1.110	1.082	-28	-2,5
4865	55	57	927	984	57	6,1
4890	43	43	993	999	6	0,6
4915	72	74	1.192	1.229	37	3,1
4920	62	63	1.206	1.211	5	0,4
4930	45	45	1.046	1.001	-45	-4,3
4940	63	63	1.248	1.247	-1	-0,1
4970	45	45	1.046	1.028	-18	-1,7
4980	42	42	1.060	1.052	-8	-0,8
<b>TOTALES</b>	<b>1.221</b>	<b>1.234</b>	<b>24.042</b>	<b>24.176</b>	<b>134</b>	<b>0,6</b>

**OBS: Dada la modificación geográfica sufrida por algunos Distritos, se tomo como base Julio/2008, para ir conociendo el accionar en el Desarrollo del Cuadro social de cada Distrito.**

**Como Contactarnos**

**EGD FRANCISCO SOCIAS - RRIMC ZONA 19b**  
**GRANJA OSIRIS 25 - CASILLA 413, LOS ANGELES – BIO BIO CHILE**  
**F: 56 43 363178 © 56 43 363025 (O) FAX: 56 363350 © 56 43 369242 (O)**  
**EMAIL: [fsocias@gmail.com](mailto:fsocias@gmail.com)**

**ESTADISTICAS DE MEMBRESIA  
GRAFICA DE LA SITUACION DE SOCIOS POR DISTRITO  
AL 26 DE NOVIEMBRE 2008**



**Nota:**

Si existe interés en contar con nosotros para apoyar la Conferencia de Distrito, Asamblea Distrital, Pets u otro evento de Capitación Rotaria, con el Tema de Cuadro Social u otro relacionado, por favor indíquenos su necesidad y fecha para ella, con tiempo, para poder atender de la mejor manera su solicitud.