

BOLETIN MEMBRESIA Zona 19b (23B)

Para crecer y ser más en cantidad y efectividad

DICIEMBRE 2008

ROTARY INTERNATIONAL MEMBERSHIP COORDINATION



Estimados Gobernadores

Hemos llegado a fin de año cronológico, que para los Rotarios significa la mitad del periodo 2008-2009, donde nace la necesidad de revisar los programas a todo nivel, y en particular en nuestro caso, ver que ha sucedido con el Cuadro Social en nuestros Distritos, para lo cual lo invito a revisar el cuadro y gráfica que se acompaña.

De estos antecedentes estadísticos se desprende que tenemos 9 distritos que aún están bajo el nivel de socios recepcionado a principios de año, 16 distritos han crecido o mantenido su cuadro social, se han creado a la fecha 15 nuevos clubes lo cual debería darnos un crecimiento por sobre los 300 socios, y solo hemos crecido en 205 socios, un 0.9 %. Lo anterior se explica en que varios de estos nuevos clubes corresponden a clubes recuperados, que se cayeron por no pagar a tiempo su cuota a RI.

Estas cifras deben hacernos reflexionar en esta fecha tan especial, de manera de corregir las estrategias para mejorar nuestro crecimiento y desarrollo, pues tenemos en riesgo de una nueva redistribución a 6 distritos que creíamos se habían salvado de ello, o que corresponden a una fusión anterior.

Dada la fecha no deseamos importunar las celebraciones familiares que tan necesarias son para nuestra alma, corazón y el buen accionar de todo el año, solo me permito dejarles esta "tarea", una vez terminadas estas, ya que de vacaciones mejor ni hablar, hasta estar mas tranquilos con el deber cumplido en la Meta solicitada por el Presidente Dong Kunr Lee, de un 10%.

Por lo anterior me permito entregar un saludo para ustedes y sus familias, con el expreso deseo de que el resto de año sea de éxitos en todas las metas definidas, especialmente en el Crecimiento y Desarrollo del Cuadro Social, que es nuestra principal prioridad.

Un Abrazo para todos de SU AMIGO



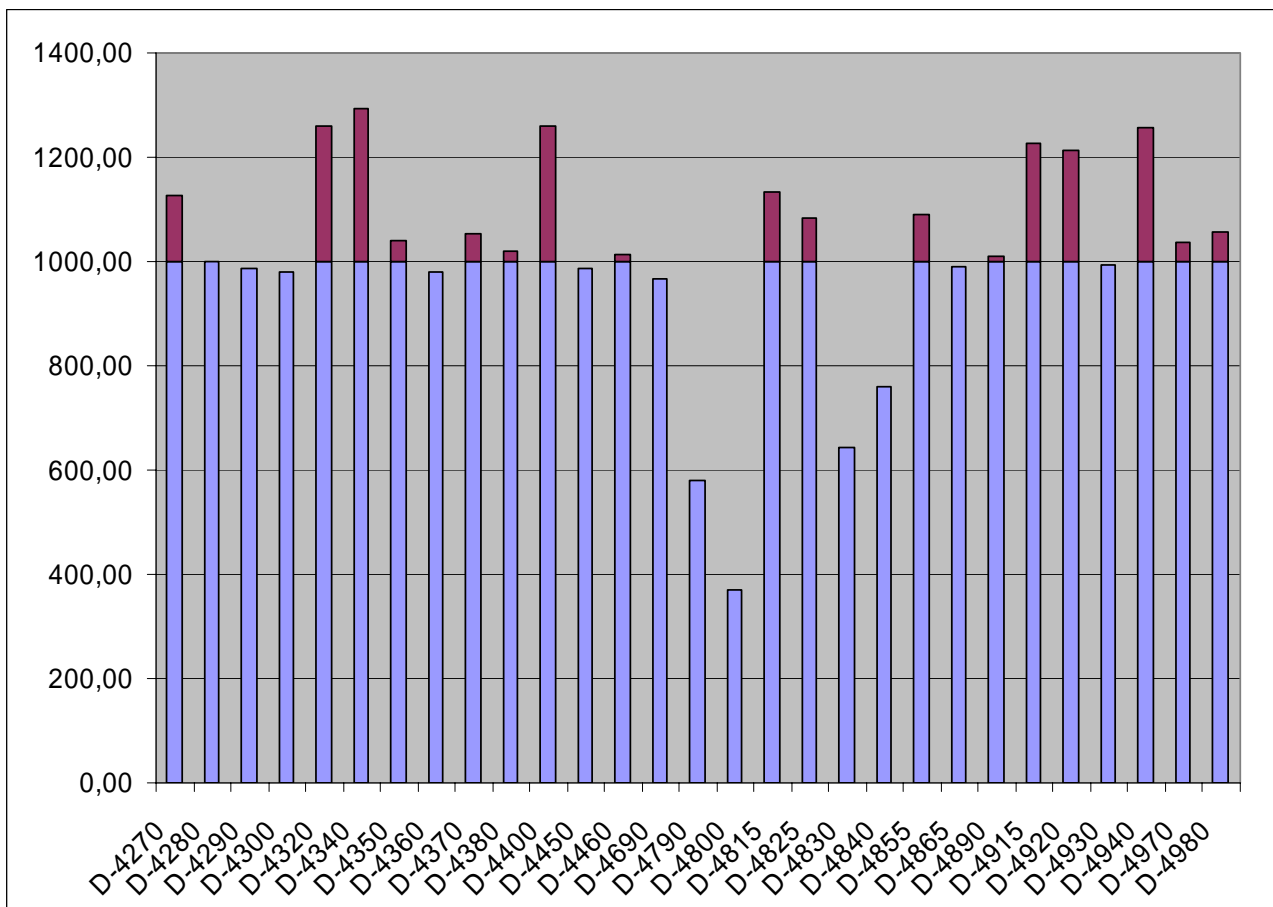
Francisco

SITUACION MEMBRESIA ZONAS 19b (23b), 21c						
DISTRITO	Nº CLUBES		Nº SOCIOS		Movimiento	
	24.07.08	29.12.08	24.07.08	29.12.08	CREC.	%
44	2	2	29	29	0	0,0
4300	46	46	981	980	-1	-0,1
4320	67	67	1.229	1.260	31	2,5
4340	61	61	1.282	1.295	13	1,0
4350	58	58	1.025	1.039	14	1,4
4360	49	49	1.022	980	-42	-4,1
4400	60	59	1.273	1.259	-14	-1,1
4450	55	55	1.029	986	-43	-4,2
4460	44	44	958	1.013	55	5,7
4690	37	39	901	968	67	7,4
4790	31	32	559	580	21	3,8
4800	26	29	350	369	19	5,4
4815	63	65	1.081	1.132	51	4,7
4825	54	56	1.078	1.083	5	0,5
4830	37	38	630	642	12	1,9
4840	38	38	787	760	-27	-3,4
4855	66	66	1.110	1.090	-20	-1,8
4865	55	57	927	989	62	6,7
4890	43	43	993	1.010	17	1,7
4915	72	74	1.192	1.227	35	2,9
4920	62	63	1.206	1.213	7	0,6
4930	45	45	1.046	994	-52	-5,0
4940	63	63	1.248	1.257	9	0,7
4970	45	45	1.046	1.036	-10	-1,0
4980	42	42	1.060	1.056	-4	-0,4
TOTALES	1.221	1.236	24.042	24.247	205	0,9

OBS: Dada la modificación geográfica sufrida por algunos Distritos, se tomo como base Julio/2008, para ir conociendo el accionar en el Desarrollo del Cuadro social de cada Distrito.

Como Contactarnos
EGD FRANCISCO SOCIAS - RRIMC ZONA 19b
GRANJA OSIRIS 25 - CASILLA 413, LOS ANGELES – BIO BIO CHILE
F: 56 43 363178 © 56 43 363025 (O) FAX: 56 363350 © 56 43 369242 (O)
EMAIL: fsocias@gmail.com

**ESTADISTICAS DE MEMBRESIA
GRAFICA DE LA SITUACION DE SOCIOS POR DISTRITO
AL 29 DE DICIEMBRE 2008**



Nota:

Si existe interés en contar con nosotros para apoyar la Conferencia de Distrito, Asamblea Distrital, Pets u otro evento de Capitación Rotaria, con el Tema de Cuadro Social u otro relacionado, por favor indíquenos su necesidad y fecha para ella, con tiempo, para poder atender de la mejor manera su solicitud.