

BOLETIN MEMBRESIA Zona 19b (23B)

Para crecer y ser más en cantidad y efectividad

ENERO 2009

ROTARY INTERNATIONAL MEMBERSHIP COORDINATION



Estimados Gobernadores

¿Que nos paso?

Se no cayeron 20 clubes por falta de pago del Per. Capita a Rotary. Si sumáramos a esos los que están en mora con las Revistas Regionales y con las cuotas Distritales, y procediéramos de acuerdo a reglamento, tendríamos un desastre en la membresía de varios de nuestros distritos, a pesar de haber creado 19 nuevos clubes rotarios. ¿Muy preocupante, no?

Estamos ciertos que en todos los distritos afectados con estas caídas, nuestros amigos Gobernadores están haciendo ingentes esfuerzos para recuperarlos a la brevedad, pero el problema de fondo permanece. Tal vez la incógnita a dilucidar se deba dividir en: 1-Los clubes se atrasan en sus pagos porque no tienen recursos; 2-Los clubes desconocen los compromisos que tienen con la institución; 3-Los dirigentes de esos clubes están desincentivados, han perdido el liderazgo y han dejado de lado el compromiso adquirido y eluden sus responsabilidades pues ya no sienten el llamado del Servicio Rotario.

El primer caso es quizás más fácil de contestar, si no tienen recursos para cumplir los compromisos, es lógico que no puedan seguir funcionando, situación establecida en los reglamentos de todo tipo de instituciones.

La segunda situación es mucho más preocupante, pues hay responsabilidades compartidas con el distrito, siendo el punto de quiebre, para este caso eventualmente, la inadecuada capacitación que reciben los dirigentes de club antes de asumir sus funciones en el año rotario.

La tercera situación es muy compleja y difícil de revertir, hay que hacer, como dice un amigo "cirugía mayor acompañada de terapia rotaria intensiva" para salvar lo que se pueda y con esa fracción comenzar la restauración de ese club.

Amigos, ustedes son los llamados a hacer los diagnósticos correspondientes en cada uno de sus clubes y ha definir, junto a su equipo distrital, las mejores estrategias para evitar que este cáncer de la morosidad, que va acompañado de otras complicaciones, se extienda en sus distritos, hay que erradicarlo de una vez.

Si se deciden a hacerlo, recuerden que cuentan con todo nuestro apoyo. Solo con decisiones oportunas y acciones eficientes podremos Hacer los Sueños Realidad

Un Abrazo para todos de SU AMIGO



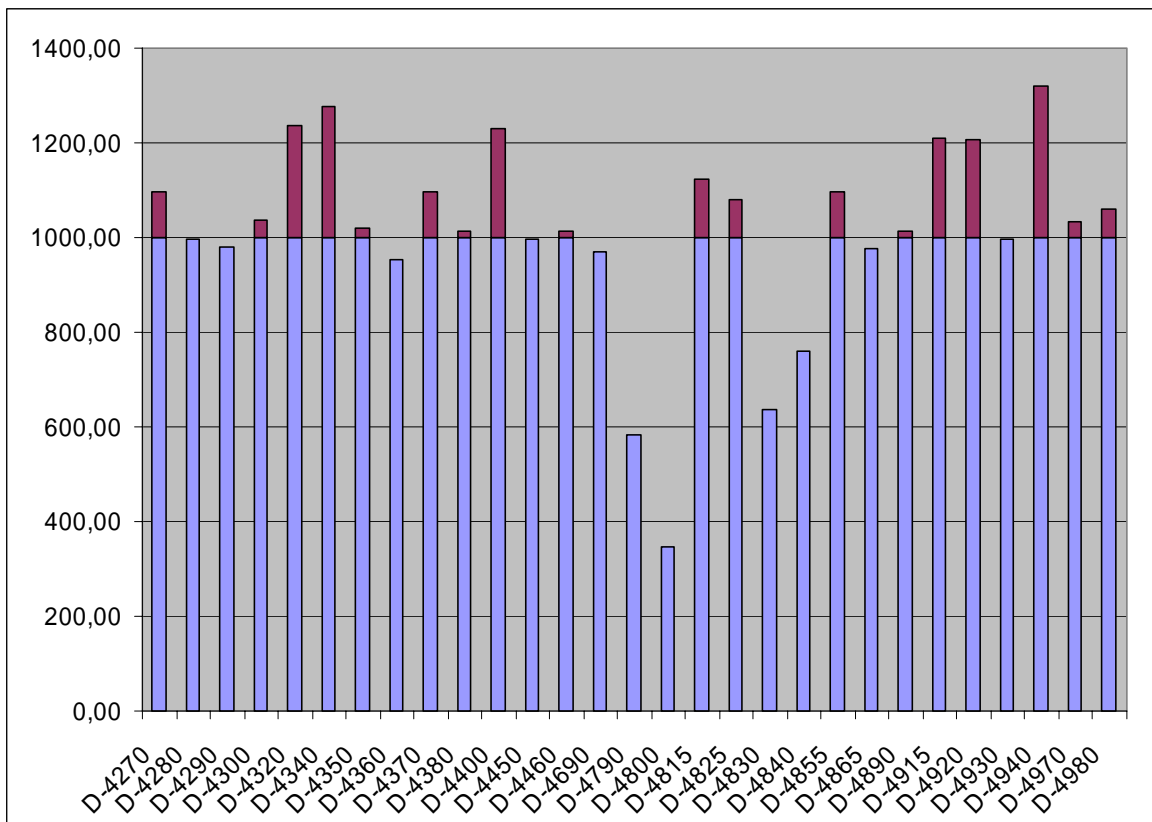
Francisco

SITUACION MEMBRESIA ZONAS 19b (23b), 21c						
DISTRITO	Nº CLUBES		Nº SOCIOS		Movimiento	
	24.07.08	23.01.09	24.07.08	23.01.09	CREC.	%
44	2	2	29	29	0	0,0
4300	46	48	981	1.038	57	5,8
4320	67	66	1.229	1.238	9	0,7
4340	61	59	1.282	1.277	-5	-0,4
4350	58	57	1.025	1.020	-5	-0,5
4360	49	47	1.022	955	-67	-6,6
4400	60	57	1.273	1.231	-42	-3,3
4450	55	55	1.029	998	-31	-3,0
4460	44	44	958	1.013	55	5,7
4690	37	38	901	970	69	7,7
4790	31	32	559	583	24	4,3
4800	26	27	350	346	-4	-1,1
4815	63	65	1.081	1.122	41	3,8
4825	54	56	1.078	1.080	2	0,2
4830	37	37	630	638	8	1,3
4840	38	38	787	761	-26	-3,3
4855	66	66	1.110	1.098	-12	-1,1
4865	55	56	927	978	51	5,5
4890	43	43	993	1.015	22	2,2
4915	72	73	1.192	1.211	19	1,6
4920	62	63	1.206	1.206	0	0,0
4930	45	44	1.046	998	-48	-4,6
4940	63	66	1.248	1.320	72	5,8
4970	45	45	1.046	1.033	-13	-1,2
4980	42	42	1.060	1.059	-1	-0,1
TOTALES	1.221	1.226	24.042	24.217	175	0,7

OBS: Dada la modificación geográfica sufrida por algunos Distritos, se tomo como base Julio/2008, para ir conociendo el accionar en el Desarrollo del Cuadro social de cada Distrito.

Como Contactarnos
EGD FRANCISCO SOCIAS - RRIMC ZONA 19b
GRANJA OSIRIS 25 - CASILLA 413, LOS ANGELES – BIO BIO CHILE
F: 56 43 363178 © 56 43 363025 (O) FAX: 56 363350 © 56 43 369242 (O)
EMAIL: fsocias@gmail.com

**ESTADISTICAS DE MEMBRESIA
GRAFICA DE LA SITUACION DE SOCIOS POR DISTRITO
AL 23 DE ENERO 2009**



Nota:

Si existe interés en contar con nosotros para apoyar la Conferencia de Distrito, Asamblea Distrital, Pets u otro evento de Capacitación Rotaria, con el Tema de Cuadro Social u otro relacionado, por favor indíquenos su necesidad y fecha para ella, con tiempo, para poder atender de la mejor manera su solicitud.

Compromisos Adquiridos

Marzo 27 al 29	Conferencia del Distrito 4865
Abril 17 al 19	Conferencia del Distrito 4890
Abril 24 al 28	Conferencia del Distrito 4340